

# MasterBIMOnline

## INTERNACIONAL

BY  EDITECA

Título reconocido en todo el Espacio Europeo de Educación superior y homologable con la Apostilla de la Haya



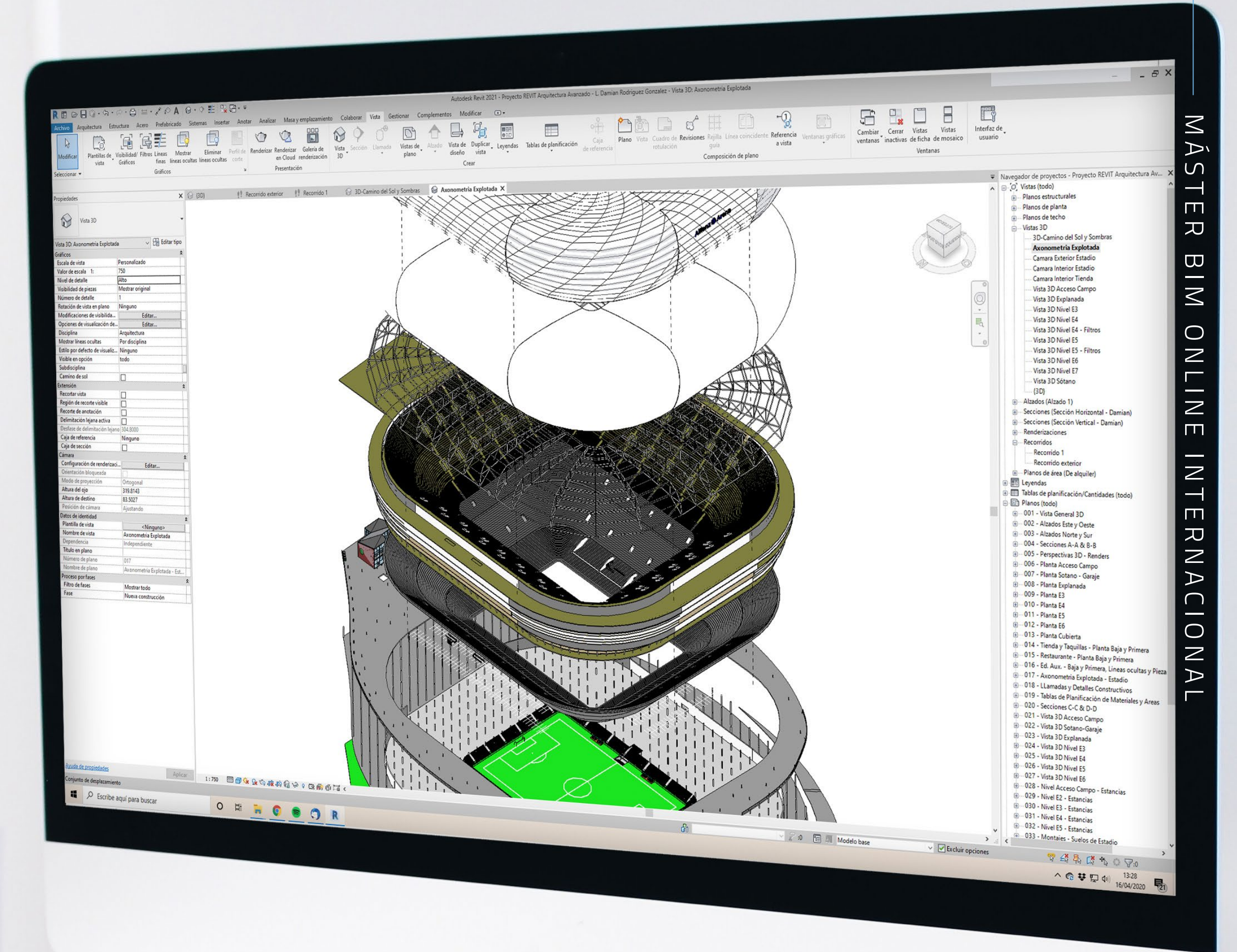
# Lanza tu carrera profesional y crea tu futuro como experto

BIM (Building Information Modeling) permite la unión y coordinación de todas las disciplinas y profesionales del sector de la construcción. BIM ya es obligatorio en licitaciones públicas en España. Conviértete en el profesional BIM que el mercado demanda.

El BIM ya se ha impuesto en la mayoría de los países de Latinoamérica. Se estima que en los próximos años todas las empresas tengan algún proyecto BIM en marcha necesitando perfiles como BIM Mánager, Coordinadores BIM o Modeladores BIM.

En Editeca te ofrecemos la formación personalizada que te servirá para trabajar en España, Latinoamérica o cualquier país del mundo ya que puedes personalizar tus cursos y elegir las temáticas que más te interesen para mejorar tu perfil profesional.

Con nuestro Máster BIM Online podrás ser el profesional BIM que el mercado necesita. Si no sabes BIM, no encontrarás trabajo.



# Certifícate

Actualmente tener una titulación, un curso, un máster o un certificado más que otro candidato puede destacar tu perfil profesional.

Te lo digo bien claro:

**Quiero que tú tengas los mismos conocimientos y nivel que yo.**

Por eso este Máster BIM Online Internacional está capacitado para que lo consigas.

Tras terminar, recibirás el **título Maestría BIM Internacional** avalado y expedido por nuestra Escuela Online Editeca, el **Diploma Oficial de Autodesk** y el **Reconocimiento Oficial de la Formación con la Apostilla de la Haya**. Además, con tu formación en esta Maestría, aprobarás casi sin esfuerzo el **Autodesk Certified Professional**.

Todos nuestros docentes tienen gran experiencia en el mundo BIM y estamos en activo en diferentes estudios internacionales. Todos nos esforzamos plenamente para que seas igual de experto que nosotros. Mi experiencia formando a cientos de alumnos, me dice que después de un curso presencial, se pierde el contacto con el alumno, en cambio en un curso online, se está en constante contacto ya que es el propio alumno quien decide cuándo conectarse e interactuar.

Son los alumnos quienes marcan su propio ritmo. Si

cursas este máster para dar un cambio profesional y hacer que tu carrera despegue, siempre ofrecemos a los alumnos más comprometidos con el máster los mejores puestos de trabajo que recibimos gracias a nuestra red de contactos BIM.

Por último, comentarte que este Máster está configurado para que tenga dos velocidades:

- Una, compaginando con tu trabajo o otros estudios de grado, en la que dedicación que tengas sea parcial y en momentos alternos. No te preocupes, dispones de hasta 2 años para terminarlo, sin prisa pero sin pausa.
- Dos, a tiempo completo si estás terminado la carrera, con tu proyecto final o desempleado. Podrás terminar el máster fácilmente entre 4 y 6 meses dependiendo de tu dedicación completa al máster o del grado de profundización al que quieras llegar.

Todo depende de ti, el camino ya lo tienes marcado. En cualquiera de los dos casos, cuando termines nuestro Máster, no dudes en pedirnos una carta de recomendación que avalará tus conocimientos y podrás ponernos como contacto de referencia en tu CV.

**Rafael González del Castillo Sancho.**

*CEO de Editeca.*

*Master BIM y Autodesk REVIT Certified Professional*



Tras terminar tu formación recibirás un diploma de Editeca, centro de formación oficial inscrito como entidad de formación por la Comunidad de Madrid.



Obtendrás un diploma oficial de Autodesk y te prepararemos con un curso online gratuito para el examen oficial de Autodesk REVIT Certified Professional.



**APOSTILLA DE LA HAYA**

**Apostilla de la Haya**

Homologación y reconocimiento Oficial de la Formación con la Apostilla de la Haya. Tasas no incluidas



Formación homologada por la Agencia de Certificación Profesional



**ICEX** España Exportación e Inversiones

ICEXnext

**Fondo Europeo de Desarrollo Regional | Una manera de hacer Europa**

Editeca Online, S.L en el marco del Programa ICEX Next, ha contado con el apoyo de ICEX y con la cofinanciación del fondo europeo FEDER. La finalidad de este apoyo es contribuir al desarrollo internacional de la empresa y de su entorno.

# Formación personalizada impartida por expertos

El Máster BIM Internacional está compuesto por **5 bloques fijos de formación**, que te permitirá conocer en profundidad cada uno de los campos que componen el conocimiento de un experto en BIM.

A continuación detallaremos cada uno de los bloques y el temario de los cursos y te animamos a que nos escribas para aconsejarte personalmente sobre los cursos que son más afines a tu perfil.

Hemos formado a cientos de alumnos de diversas nacionalidades y profesiones y sabemos que cada profesional tiene unas necesidades especiales, por eso nos gusta hacer un estudio personalizado de cada alumno, así que no lo dudes y escríbenos.

¡Editeca se adapta a ti!

Además, contarás con profesores expertos en el sector, y una bolsa de empleo one to one.

## MasterBIMOnline

INTERNACIONAL

BY  EDITECA

540 horas + Proyectos  
5 Bloques de contenido fijo

# Temario

A continuación te mostramos nuestra oferta formativa para el Máster BIM Online Internacional

Además habrá que hacer un Trabajo Final de Máster (TFM) recopilación de los Proyectos Finales de cada curso.

Este es un resumen del temario, además habrá ejercicios, casos prácticos, proyectos y un examen final.

## BLOQUE 1

### DISEÑO ARQUITECTÓNICO Y CREACIÓN DE FAMILIAS

---

Revit Arquitectura (I) Básico  
Revit Arquitectura (II) Intermedio  
Revit Arquitectura (III) Avanzado  
Familias Revit (I) Básico  
Familias Revit (II) Avanzado

## BLOQUE 2

### DISEÑO Y ANÁLISIS ESTRUCTURAL

---

Revit Estructuras (I) Básico  
Revit Estructuras (II) Avanzado

## BLOQUE 3

### INSTALACIONES

---

Revit Instalaciones MEP (I) Básico  
Revit Instalaciones MEP (II) Avanzado

## BLOQUE 4

### PROGRAMACIÓN BIM

---

Revit - Dynamo

## BLOQUE 5

### GESTIÓN DE PROYECTOS Y TRABAJO COLABORATIVO BIM (BIM Expert Program)

---

BIM Gestores  
Organización  
Fases y Casos de éxito  
Proyectos  
Modelado BIM y Softwares  
Estándares  
Negocios  
Nuevas Tecnologías BIM  
Coaching y Comunicación  
Información General

# Bloque 1

## Diseño Arquitectónico y creación de familias

En este grupo de cursos de REVIT arquitectura aprenderás todas las herramientas disponibles para REVIT arquitectura y para REVIT en general. Recomendamos que todos los alumnos cursen al menos el básico (I) y el intermedio (II). El avanzado (III) también es muy interesante aunque se centra más en aspectos arquitectónicos, por tanto está más enfocado a un perfil proyectista o gestor de modelos BIM.

En el bloque de familias, ya que se establece para ser un experto modelador de familias, masas y componentes. Si quieres aspirar a ser un experto BIM Modeller o BIM Coordinator este grupo de cursos son los idóneos para ti. Adquirirás una destreza total en REVIT y te moverás como pez en el agua modelando todo tipo de elementos en REVIT, ya sean arquitectónicos, estructurales o de MEP.

### CURSOS QUE COMPONEN EL BLOQUE

- Revit Arquitectura (I) Básico
- Revit Arquitectura (II) Intermedio
- Revit Arquitectura (III) Avanzado
- Familias Revit (I) Básico
- Familias Revit (II) Avanzado

# 1. Módulo 1

## Revit Arquitectura (I)

### Básico

En este curso inicial de REVIT arquitectura básico se conocerán muchas herramientas básicas para modelar una vivienda unifamiliar de principio a fin, desde su boceto a impresión de planos. También este curso se establece como base para el resto de disciplinas de Revit: Estructuras e Instalaciones.

Se estima un total de 30 horas de dedicación al curso entre teoría y práctica, más 10 horas desarrollando el proyecto final de curso.

#### TEMARIO DEL CURSO

- Introducción / Interfaz de REVIT
- Visualización básica
- Modificar elementos
- Muros
- Carpinterías y componentes
- Suelos
- Falsos techos
- Escaleras y rampas
- Cubiertas
- Pilares arquitectónicos
- Familias básicas
- Estrategias de modelado
- Anotaciones, etiquetas y cotas
- Vistas
- Gestionar
- Maquetación, Renders e Impresión

Puedes ver el temario desglosado y más información en el Campus de Editeca.





## 1. Módulo 2

# Revit Arquitectura (II) Intermedio

En este curso intermedio de la disciplina arquitectónica se asientan conceptos básicos para personalizar nuestros edificios. Este curso es aconsejable para todos los profesionales que deseen tener un dominio amplio y general en REVIT. Es el curso puente para tener un conocimiento total de REVIT con el curso avanzado.

Se estima un total de **35 horas** de dedicación al curso entre teoría y práctica, más **15 horas** desarrollando el proyecto final de curso.

### TEMARIO DEL CURSO

- Ubicación del proyecto
- Modificación de elementos
- Muros avanzados
- Tablas de planificación
- Creación y diseño de Masas
- Etiquetas
- Leyendas de habitaciones
- Fases
- Personalización del proyecto
- Leyendas y Cartelas
- Renders avanzado. Recorridos de cámara
- Familias avanzadas
- Conceptos avanzados: Materiales y teclas de acceso rápido
- Trabajo colaborativo básico
- Impresión Avanzada y Maquetación
- Exportar archivos y tablas de planificación

Puedes ver el temario desglosado y más información en el Campus de Editeca.



# 1. Módulo 3

## Revit Arquitectura (III)

### Avanzado

Con este curso se tendrán todos los conocimientos para modelar cualquier edificio en REVIT arquitectura. En este curso se enseñan todas las herramientas de REVIT y sobre todo se crean retos para que el alumno los solucione. Este curso se enfoca especialmente en edificios arquitectónicos complejos.

Se estima un total de **35 horas** de dedicación al curso entre teoría y práctica, más un mínimo de **25 horas** desarrollando el proyecto final de curso y del Máster BIM Online.

#### TEMARIO DEL CURSO

- Masas complejas
- Muros avanzados / Rampas y suelos inclinados
- Muros cortina avanzados
- Cubiertas avanzadas
- Tablas de planificación
- Familias parametrizadas
- Barridos y telares
- Componentes adaptativos
- Representación avanzada
- Plantillas y Itros avanzados
- Etiquetas y Cartelas avanzadas
- Símbolos
- Mediciones avanzadas
- Renders avanzados
- Trabajo colaborativo avanzado
- Conguración avanzada y publicación avanzada
- Mundo BIM / BIM protocol

Puedes ver el temario desglosado y más información en el Campus de Editeca.

# 1. Módulo 4

## Revit Familias (I)

### Básico

En el curso de REVIT Familias Básico aprenderemos a trabajar con Familias. Sentaremos las bases del modelado, la edición y la parametrización de familias. Haremos que nuestras familias sean lo más versátiles posibles cargándolas de la mayor información para nuestros proyectos de REVIT y presonalizaremos familias arquitectónicas.

Se estima un total de **25 horas** de dedicación al curso entre teoría y práctica, más **10 horas** desarrollando el proyecto final de curso.

#### TEMARIO DEL CURSO

- Introducción a las familias
- Trabajo con familias
- Modificación de familias
- Visualización de familias
- Categorías de familias
- Tipos de familias
- Importación de familias
- Puntos de inserción
- Familias de sistema / Parámetros
- Familias cargables o de componentes
- Diseño básico de familias en 2d y 3d
- Planos de referencia
- Conectores
- Elementos in situ
- Cargar y guardar familias en proyectos

Puedes ver el temario desglosado y más información en el Campus de Editeca.

# 1. Módulo 5

## Revit Familias (II)

### Avanzado

En este segundo curso de REVIT Familias aprenderás todos los métodos de modelado que te permitirán diseñar familias complejas, ya sean arquitectónicas, estructurales o de instalaciones. Añadiremos parámetros y fórmulas a nuestras familias para que podamos crear cualquier objeto personalizado en REVIT.

Se estima un total de **30 horas** de dedicación al curso entre teoría y práctica, más un mínimo de **15 horas** desarrollando el proyecto final de curso y del Máster BIM Online.

#### TEMARIO DEL CURSO

- Plantillas de familia
- Interfaz de familias
- Planos de referencia
- Extrusión
- Revolución
- Barrido
- Fundido y Fundido de barrido
- Parámetros y Parametrización geométrica de familias
- Tipos de familias y Catálogos de familias
- Fórmulas y condiciones
- Familias anidadas I y II
- Visibilidad
- Matrices
- Familias adaptativas
- Familias MEP
- Familias STR

Puedes ver el temario desglosado y más información en el Campus de Editeca.



Bloque 2

# Diseño y Análisis Estructural

Como su título indica, este grupo de cursos están enfocados a personas que quieran desarrollar su actividad en el mundo de las estructuras. Si bien el curso de REVIT estructuras sería enfocado a BIM Modellers, los cursos de Robot y Advance Steel and Concrete se especializan en el cálculo de estructuras y en detalles constructivos. El perfil idóneo de estos cursos es para arquitectos/ingenieros de estructuras, un perfil que dentro de poco va a ser muy demandado en los estudios.

## CURSOS QUE COMPONEN EL BLOQUE

- Revit Estructuras (I) Básico
- Revit Estructuras (II) Avanzado

## 2. Módulo 1

# Revit Estructuras (I)

## Básico

En el curso aprenderemos modelar todo tipo de estructuras: Hormigón, Madera y Acero. Empezaremos explicando cómo se utiliza la disciplina de Estructuras y vincularemos un archivo de REVIT Arquitectura. Utilizaremos vigas, pilares, zapatas, cerchas y demás elementos arquitectónicos. Se precisa tener conocimientos teóricos de estructuras.

Se estima un total de **25 horas** de dedicación al curso entre teoría y práctica, más **15 horas** desarrollando el proyecto final de curso.

### TEMARIO DEL CURSO

- Introducción. Metodología de trabajo
- Vínculos
- Trabajo colaborativo
- Tipologías estructurales:
  - Hormigón In situ: Pilares, forjados y zapatas
  - Hormigón prefabricado
  - Estructuras de acero
  - Estructuras de madera
- Soportes estructurales:
  - Cimentaciones
  - Pilares
  - Muros
  - Forjados
  - Cubiertas
- Vigas y Cerchas
- Elementos de referencia

Puedes ver el temario desglosado y más información en el Campus de Editeca.

## 2. Módulo 2

# Revit Estructuras (II)

## Avanzado

En este segundo curso aprenderemos todos los conocimientos para poder modelar cualquier estructura compleja en REVIT. Realizaremos distintos tipos de uniones y detalles constructivos además de poner cargas estructurales en nuestro edificio, utilizar el modelo analítico y avanzar en estructuras y armados.

Se estima un total de **35 horas** de dedicación al curso entre teoría y práctica, más un mínimo de **15 horas** desarrollando el proyecto final de curso y del Máster BIM Online.

### TEMARIO DEL CURSO

- Estructuras singulares
- Uniones metálicas
- Armado de elementos de hormigón
- Detalle de uniones: Acero y Madera
- Mediciones
- Tablas de planificación
- Cómputo de materiales
- Modelo analítico
- Condiciones de contorno
- Cargas estructurales
- Primeros análisis estructurales
- Vigas Paramétricas
- Conexiones estructurales
- Plugins de estructuras
- Introducción a Robot

Puedes ver el temario desglosado y más información en el Campus de Editeca.

# Bloque 3

## Modelado y coordinación en Instalaciones (MEP) BIM

Este bloque oferta todos los conocimientos de las instalaciones de un edificio: Agua Fría, Agua Caliente, Saneamiento, Climatización, Electricidad e Incendios entre otras.

Actualmente es un perfil muy demandado en ofertas laborales ya que requiere de un dominio profesional de REVIT y conocimientos en instalaciones.

### CURSOS QUE COMPONEN EL BLOQUE

- Revit Instalaciones MEP (I) Básico
- Revit Instalaciones MEP (II) Avanzado

# 3. Módulo 1

## Revit Instalaciones MEP (I)

### Básico

En este curso aprenderemos las nociones básicas de las disciplinas que componen MEP = Mecánica, Electricidad y Fontanería (Plumbing) a través de REVIT. Explicaremos cómo se trabaja con archivos vinculados y trabajaremos con los elementos que forman un sistema MEP: Tuberías, Conductos, Cables, Aparatos y Equipos.

Se estima un total de **35 horas** de dedicación al curso entre teoría y práctica, más **15 horas** desarrollando el proyecto final de curso.

#### TEMARIO DEL CURSO

- Metodología de trabajo
- Introducción al MEP
- Disciplinas MEP
- Fontanería
  - Agua Caliente doméstica
  - Agua Fría doméstica
  - Saneamiento
  - Calefacción
- Mecánica
  - Suministro de Aire
  - Aire de Retorno
  - Aire Viciado
- Electricidad
  - Iluminación

Puedes ver el temario desglosado y más información en el Campus de Editeca.







## 3. Módulo 2

# Revit Instalaciones MEP (II) Avanzado

La segunda parte de REVIT MEP consiste en la explicación de todas las herramientas MEP y la solución de retos MEP. Modicaremos familias MEP complejas, conectaremos todos los elementos para comprobar si existen interferencias entre nuestro sistema y finalmente analizaremos cargas térmicas y eléctricas.

Se estima un total de **35 horas** de dedicación al curso entre teoría y práctica, más un mínimo de **20 horas** desarrollando el proyecto final de curso y del Máster BIM Online.

### TEMARIO DEL CURSO

- Configuración avanzada de MEP
- Fontanería
  - Agua Fría Avanzada / Agua Caliente Avanzada
  - Suministro hidrónico / Retorno hidrónico
  - Saneamiento Avanzado
- Mecánica
  - Cargas Térmicas / Sistemas de Acondicionamiento
  - Informes energéticos
- Electricidad
  - Estudio de intensidad lumínica
  - Circuitos eléctricos / Esquemas y Diagramas Unilares
- Protección contra incendios
- Pre-dimensionamiento de conductos y tuberías
- Inspección del sistema
- Piezas de fabricación
- Informes

Puedes ver el temario desglosado y más información en el Campus de Editeca.

## Bloque 4

# Programación BIM

La programación para agilizar y automatizar procesos es cada vez más necesaria en nuestro sector. Con Dynamo, aprenderemos a utilizar de manera fácil, rápida y eficaz todas las herramientas de Dynamo y aproximarnos a la programación de una manera visual e intuitiva.

Se trata de un bloque muy práctico en el que iremos descubriendo todas las posibilidades de este Dynamo. Aprenderemos a crear geometrías complejas y llevárnoslas a Revit, a la extracción y generación de información en el modelo de forma masiva, a trabajar con los paquetes y fórmulas paramétricas, así como las infinitas posibilidades que tiene el programa.

### CURSOS QUE COMPONEN EL BLOQUE

- Revit Dynamo



# 4. Módulo 1

## Revit - Dynamo

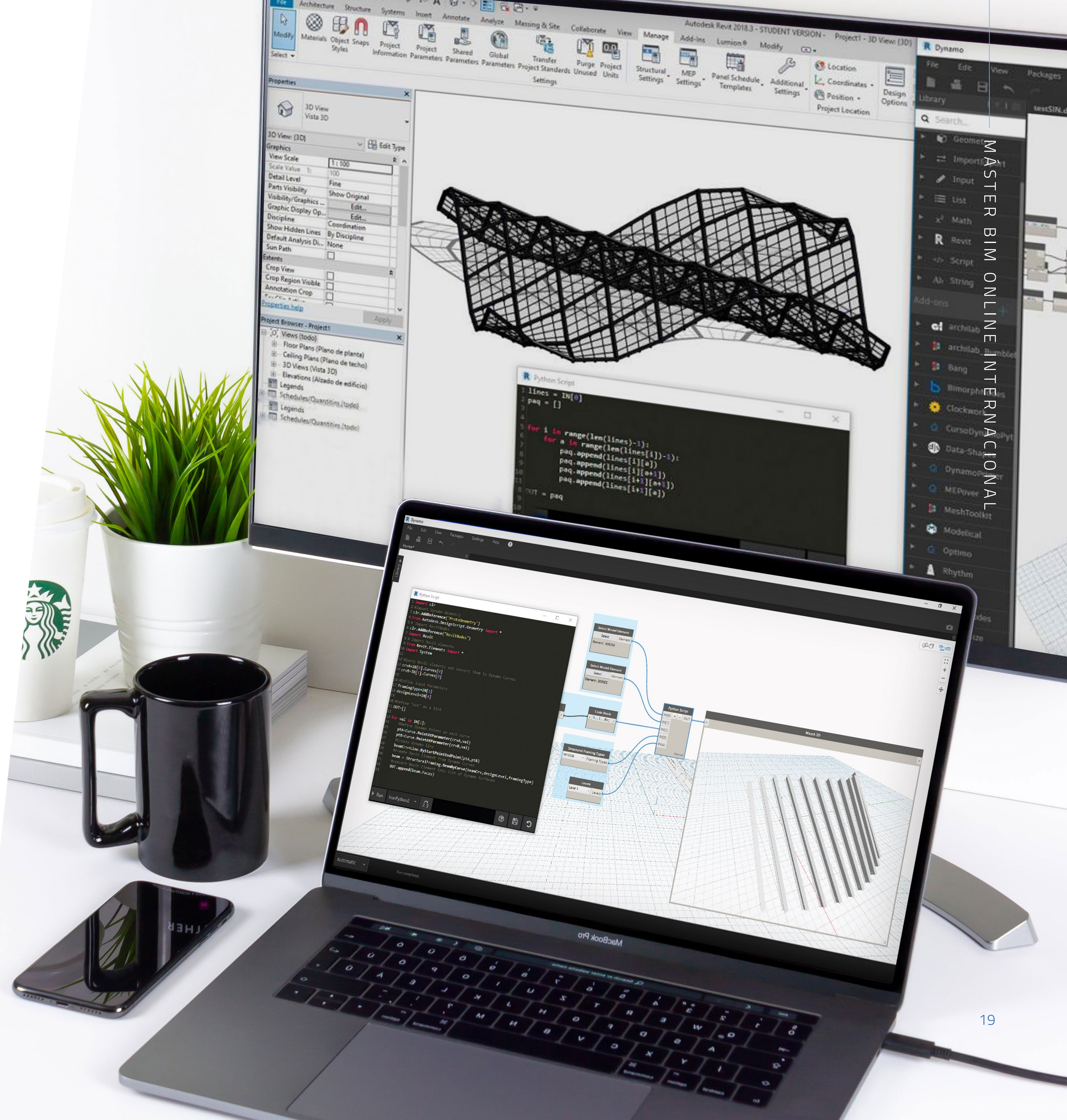
Este curso de Dynamo para REVIT está pensado para aprender a automatizar y optimizar en REVIT. Dynamo es programación visual y diseño paramétrico. Dynamo usa datos BIM para que, a través de unos botones (nodos) conectados, vayamos creando diferentes elementos personalizados en REVIT y en el propio Dynamo.

Se estima un total de **30 horas** de dedicación al curso entre teoría y práctica, más **10 horas** desarrollando el proyecto final de curso.

### TEMARIO DEL CURSO

- Introducción a Dynamo
- Nodos
- Grupos
- Automático/Manual
- Pilas & Sliders
- Secuencias y Rangos
- Listas
- Senos y Grosor
- Extrusiones y Fórmulas
- Pilares y zapatas en Revit
- Sol en Revit
- Cerchas
- Pilares pares e impares
- Pilas de listas
- Exportar a Excel y leer desde Excel
- Ejercicios REVIT/Dynamo
- Optimización de REVIT

Puedes ver el temario desglosado y más información en el Campus de Editeca.



# Bloque 5

## Gestión de Proyectos y Trabajo Colaborativo BIM (Bim Expert Program)

En este bloque vamos a aprender conceptos generales sobre la gestión de proyectos BIM. Es aconsejable haber realizado los otros cursos anteriormente para comprender los conceptos BIM avanzados. Además, conoceremos conceptos generales sobre los estándares BIM y las diferentes tecnologías que se pueden aplicar a la metodología BIM. Son conceptos generales para entender de qué trata cada tecnología y su aplicación a proyectos de ejecución BIM.

Por último, en el curso de Trabajo Colaborativo con Autodesk REVIT aprendemos a trabajar junto con equipo creando y gestionado archivos centrales, locales y subproyectos.

Realizaremos pruebas de permisos, interferencias y cambios que se efectuarán en nuestro modelo de REVIT.

### CURSOS QUE COMPONEN EL BLOQUE

- BIM Gestores
- Organización
- Fases y Casos de éxito
- Proyectos
- Modelado BIM y Softwares
- Estándares
- Negocios
- Nuevas Tecnologías BIM
- Coaching y Comunicación
- Información General



## 5. Módulo 1

# BIM Gestores BIM Expert Program

Veremos diferentes tipos de contrato BIM, analizaremos roles BIM así como las plantillas y procedimientos recomendados para mejorar el BEP. También explicaremos los requerimientos BIM más importantes en licitaciones y cómo gestionar un equipo y un proyecto BIM.

### TEMARIO DEL CURSO

- Presentación y Dimensiones BIM
- Roles, funciones y responsabilidades
- Implantación BIM - Primeros pasos
- Transición a BIM
- Fases de Implantación BIM
- Entrevistas y Análisis de Proyectos:
- Legalidad en el mundo BIM
- Licitaciones BIM
- BEP BEP en Pensilvania
- Usos del BIM (Según Pensilvania)  
Usos del BIM (Univ. De Pensilvania)
- Objetivos y usos BIM
- Creación y gestión de Procesos
- Recomendaciones BEP
- IDD (Integrated Digital Delivery)
- Entrevistas:
- BIM en todas las fases del proyecto



## 5. Módulo 2

# Organización

## BIM Expert Program

En este bloque aprenderemos a organizar mejor nuestro flujo de trabajo, ya sea en nuestros proyectos o en el equipo. Veremos el punto de vista de la organización de la mano de directores de grandes empresas BIM.

### TEMARIO DEL CURSO

- Organización
- Entrevistas a BIM MÁNAGERS y Directores de grandes empresas BIM
- Gestión y coordinación en fase de diseño
- Gestión de equipos y modelos
- Ofertar en BIM
- Control de producción BIM
- Legalidad
- BIM para Facility Management
- BIM para Asset Management
- BIM para directores de proyectos
- Open BIM para directores de proyectos

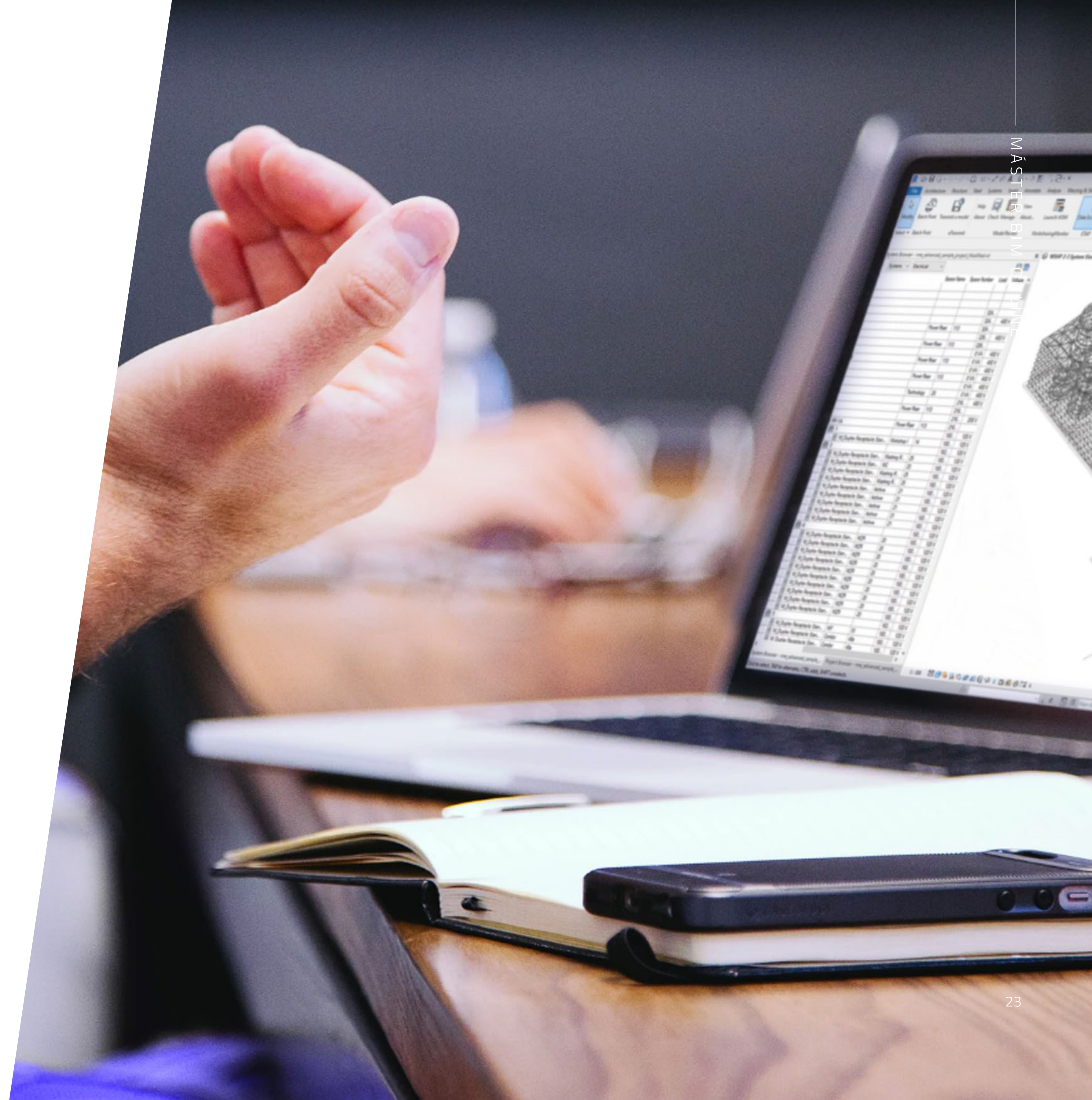
## 5. Módulo 3

# Fases y Casos de éxito BIM Expert Program

En estos videos vamos a ver todo el ciclo de vida de un proyecto en BIM, desde el cliente, la oferta hasta la entrega del modelo pasando por todas las dimensiones. Además apoyaremos este proceso con casos de éxito de proyectos BIM de Edificación, Ingeniería y Civil.

### TEMARIO DEL CURSO

- Consultoría en proyectos
- Transformación digital 4.0
- Innovación
- Industria 4.0
- FASES BIM:
  - Cliente
  - Pre-Oferta
  - Anexos Oferta
  - Oferta Técnica
  - Oferta Económica
  - Agile
  - Management 4D
  - Management 5D
  - Management 6D
  - Management 7D
  - Conexión con Transformación Digital 4.0
- Caso Práctico Ventas y Consultoría
- Escaneado Láser
- Tecnologías con Drones
- Análisis de Proyectos BIM:
  - Casos de Éxito - Edificación
  - Casos de Éxito - Industria
  - Casos de Éxito - Civil
  - Entrevista Digital Transformation Manager.



## 5. Módulo 4

# Proyectos BIM Expert Program

Profesionales BIM nos enseñarán algunos de sus proyectos y analizaremos sus puntos fuertes y débiles así como casos de éxito y de fracaso. También veremos cómo organizar un proyecto de manera eficiente y cómo varía un proyecto según su fase.

### TEMARIO DEL CURSO

- Ciclo de vida de un proyecto
  - Según la PAS 1192-2
  - Internacional
- IPD (Integrated Project Delivery) y BIM
- Proyectos BIM
  - Arquitectura
  - Estructuras
  - Instalaciones
  - Infraestructuras
  - Objetos BIM
- Entrevistas
  - Project Managers
  - Consultoras BIM
  - Director de Proyectos BIM
  - BIM Experts
- PMP (Project Manager Professional)
- Análisis de proyectos
- Infografías con BIM
- Trabajar eficientemente en proyectos:
  - División de archivos. Vínculos
  - Tipologías
  - Subproyectos y Fases
- Organización de vistas y navegador
- Gestión mediante tablas
- Claves para tus proyectos BIM
- Presupuestar un proyecto en BIM
- Proyecto en fases
  - Diseño
  - Obra
  - Mantenimiento
- Casos Prácticos
- Flujos de trabajo
- Descarga de proyectos y BEPs





## 5. Módulo 5

# Modelado BIM y Softwares BIM Expert Program

Este bloque te mostrará los diferentes softwares en las distintas fases del BIM en un proyecto y su interoperabilidad. No sólo se hablará de software de modelado en todas sus disciplinas, sino que te mostraremos multitud de herramientas que te serán muy útiles a lo largo del ciclo de vida de un proyecto.

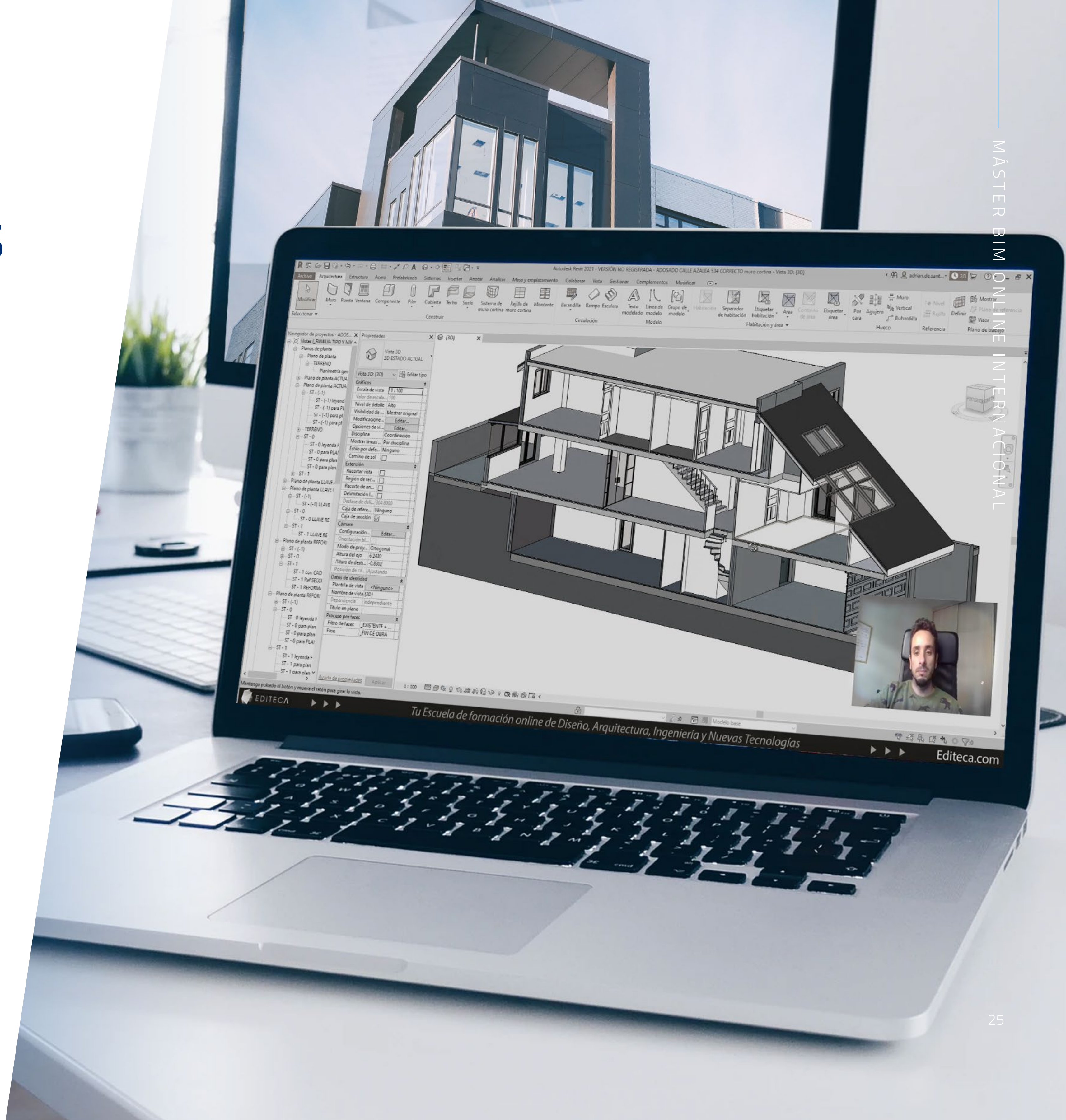
### TEMARIO DEL CURSO

#### ■ Softwares

- Prediseño (modelado)
- Diseño
- Construcción
- Arquitectura
- Instalaciones y Estructuras
- Visualización
- Mantenimiento
- Presupuestos y Mediciones
- Tiempo y Planificación
- Interoperabilidad entre softwares y disciplinas
- Comparativo entre softwares
- Organización, estructura y consejos de modelado
- Objetos BIM y sus parámetros
- Plataformas de Objetos BIM
- Clasificar en BIM
- Modelado

#### ■ Según usos y alcances

- Proyectos Básicos y de Ejecución
- Facility Management
- Infografías y Visualización
- Trabajo Colaborativo
- Coordinación BIM
- Planificación BIM
- Entrevistas
  - BIM Modellers
  - BIM Coordinators
- Explicación de trabajo colaborativo (teórico) Workflow
- Digitalización de la Construcción
- Passive House
- Trabajo en diferentes archivos
- Aplicaciones de softwares
- Conexión con plataformas
- BONUS: Másterclass



## 5. Módulo 6

# Estándares BIM Expert Program

Aprenderás las normativas internacionales que se usan para estandarizar el uso de la metodología BIM ya sean de organización de la información en proyectos de obra o de gestión de la construcción de edificios.

### TEMARIO DEL CURSO

- IFC
- Exportaciones a IFC
- Estándares nacionales y libres de BuildingSmart
- La utilidad del IFC
- Estándares abiertos y estándares nativos
- CDE ( Common Data Environment)
- Open BIM en Diseño y Construcción
- ISO
- ISO 21500
- ISO 19650
- Estándares para la creación de objetos BIM
- BCF (BIM Collaboration Format)
- LOD=LoD+LOI
- Aplicación práctica de estándares.
  - Elementos
  - Codificación
  - Archivos
  - Hoja de ruta
- Nomenclaturas
- Puntos importantes del BEP

## 5. Módulo 7

# Negocios

## BIM Expert Program

Este bloque te mostrará todas las posibilidades del BIM desde un punto de vista empresarial. Te mostrará diferentes aspectos de fiscalidad, implantación, emprender proyectos BIM o perfiles profesionales más cotizados.

### TEMARIO DEL CURSO

- Emprender en BIM y Fiscalidad
- Modelos de negocio: Canvas
- Liderazgo de proyectos
- Redes Sociales
- Negociación
- Implantación BIM en PYMES, beneficios de una implantación temprana
- Business Information Modelling
- Bim Maturity
- Difusión BIM: Presencia Online
- Salidas laborales en la metodología BIM (desde el punto de vista de la empresa)



## 5. Módulo 8

# Nuevas Tecnologías BIM Expert Program

El bloque de nuevas tecnologías incluye lo último en nuevas técnicas y herramientas que pueden aplicarse en los proyectos BIM para dar un salto de calidad y mejorar la productividad de los mismos.

### TEMARIO DEL CURSO

- Nube de puntos. Digitalización de edificios
- Programación BIM
- AECO y programación
- Blockchain y BIM
- Smartcities y Smart Buildings
- Impresión 3D y BIM
- Realidad virtual, aumentada, mixta y extendida
- Ejemplos de Nuevas Tecnologías
- Casos de éxito de VR, AR, MR y XR
- QGIS y BIM
- Internet Of Things y BIM
- Plugging en general
- I+D+I en empresas BIM
- Machine learning y la construcción
- BIM dentro de la industria 4.0
- Industrialización
- Prefabricación
- Lean
- Lean Construction
- El futuro del Dynamo

## 5. Módulo 9

# Coaching y Comunicación BIM Expert Program

En este bloque se agrupan todas aquellas habilidades interpersonales que necesitas para mejorar en el mundo BIM. Hablaremos de marca personal, habilidades para procesos de selección o gestión de equipos.

### TEMARIO DEL CURSO

- Habilidades personales, hablar en público, etc
- Contratación y estrategias de contratación en BIM
- Como realizar un proceso de Recruiting BIM
- Coaching en el sector AECO y BIM
- Estándares para la creación de objetos BIM
- Organización de equipos
- RRHH, qué tener en cuenta
- Redes sociales para arquitectos e ingenieros
- Marca personal
- CV y portfolio
- Comunicación
  - Interna
  - Externa: Colaboradores
  - Proveedores
  - Clientes
  - Optimizada
- Plataformas de Comunicación
  - Equipo
  - Proyectos BIM



## 5. Módulo 10

# Información General BIM Expert Program

Este bloque incluye toda la información sobre el estado de la metodología en el mundo y los nuevos retos y desafíos que tiene que afrontar. Además incluye otros extras como información de concursos, actualizaciones de software...

### TEMARIO DEL CURSO

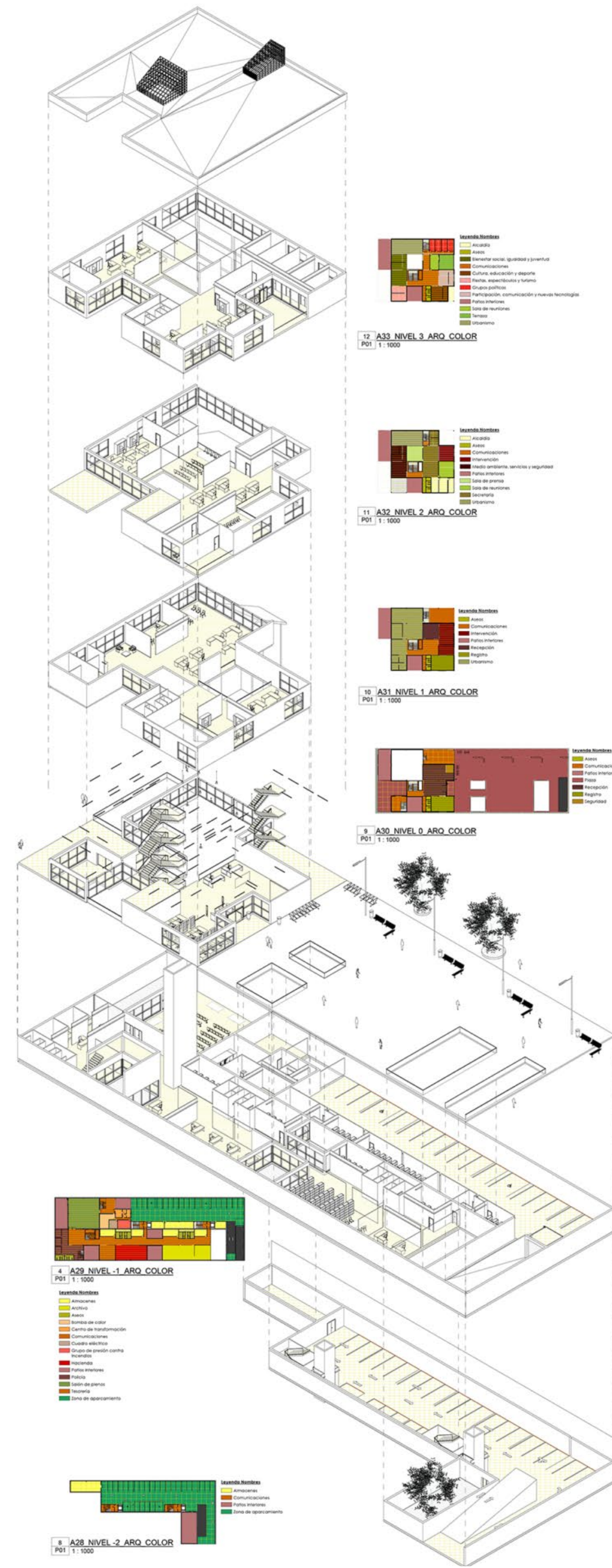
- BuildingSmart
- BIM en Europa
- BIM en Latam
- Comisión es.BIM
- Guías uBIM
- Terminología BIM
- Department of veteran affaires
- Conferencias nacionales e internacionales
- Grupos de usuarios BIM
- Concursos BIM
- Certificaciones BIM
- Divulgaciones del BIM, medios, formas
- Despedida de BIM Expert Program
- EXAMEN FINAL para la certificación

# Proyectos de alumnos

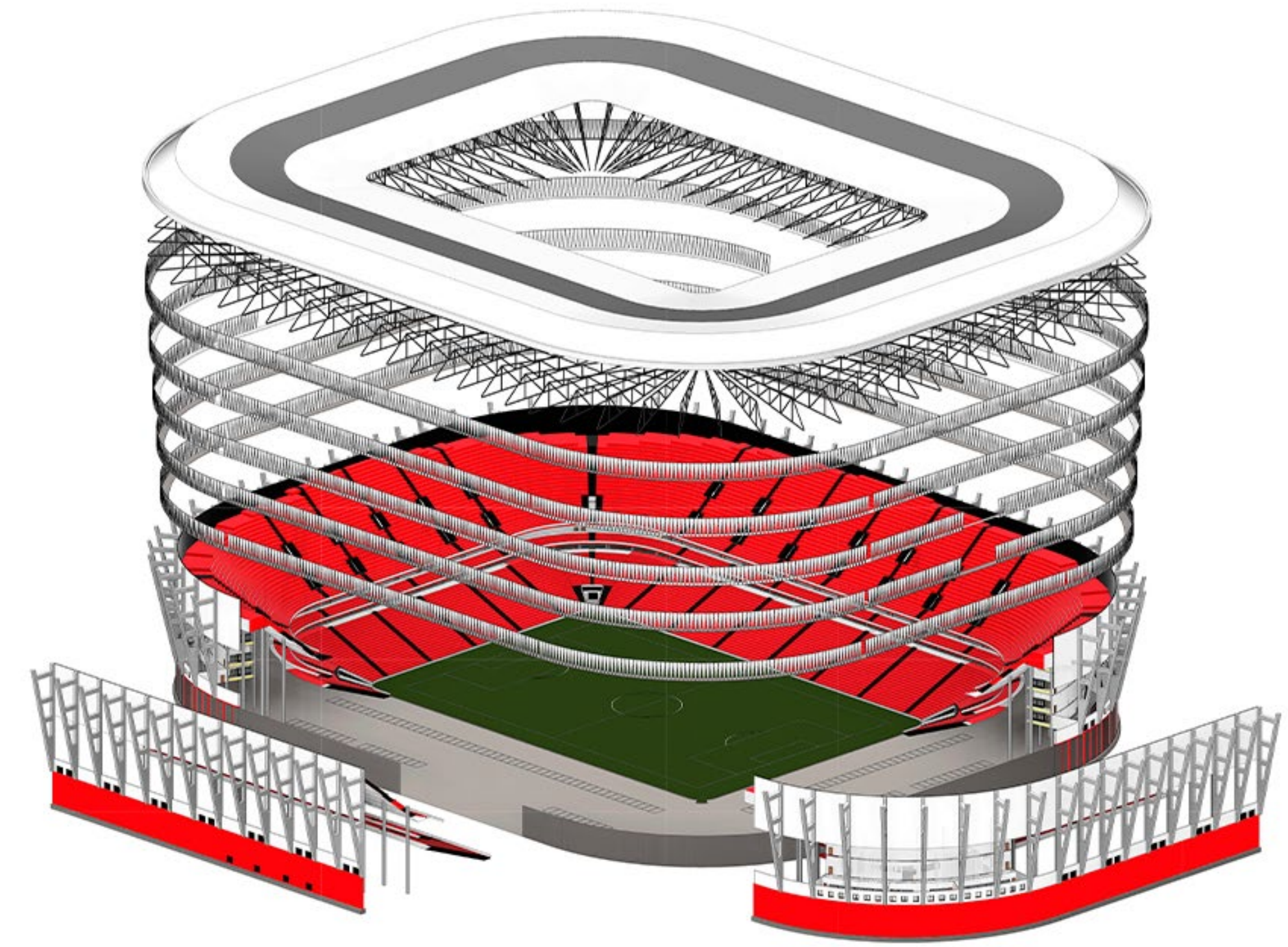
"Monté mi empresa gracias al Máster BIM"

Gracias a la formación que he obtenido por EDITECA, a los profesores especializados en cada tema, su dedicación, disposición y metodología de enseñanza, me ha sido de un gran apoyo para impulsar el desarrollo de mi propia empresa dedicada al desarrollo y gestión de proyectos, sin duda el MÁSTER BIM de EDITECA ha tenido un gran impacto en mi vida profesional.

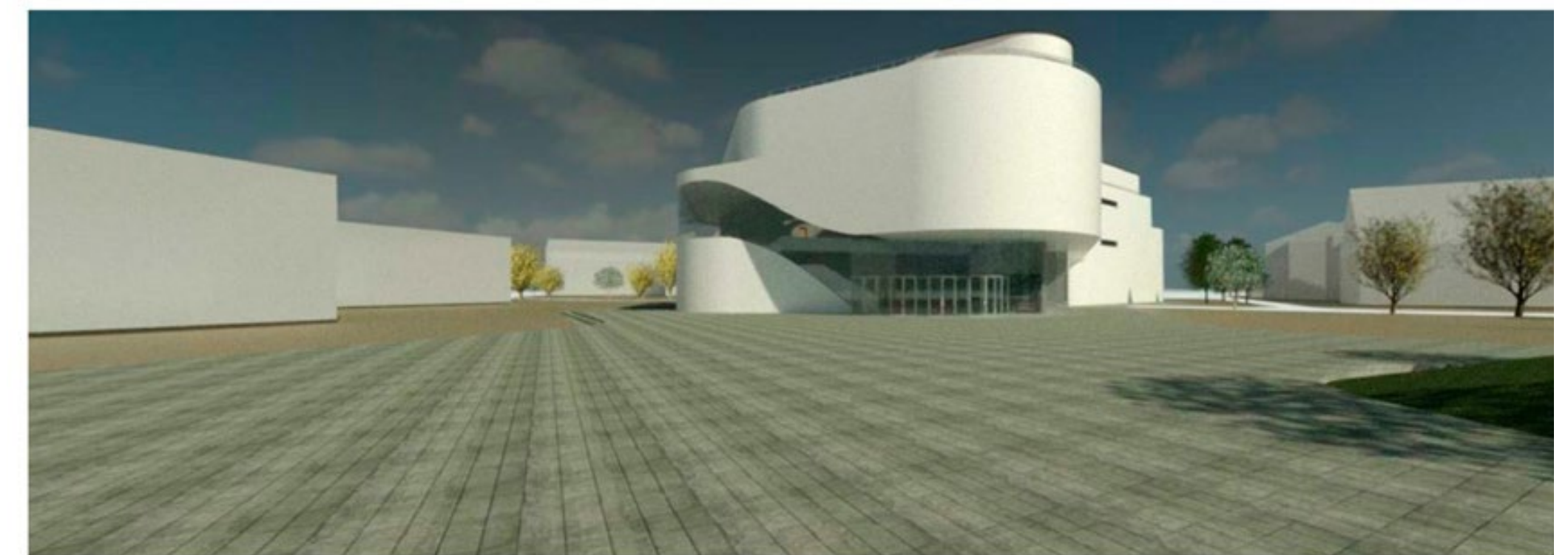
Alan Carranza, Arquitecto



Alumna: Amaia García | Proyecto Revit Arquitectura (III) Avanzado



Alumno: Jaime Montava | Proyecto Revit Arquitectura (III) Avanzado

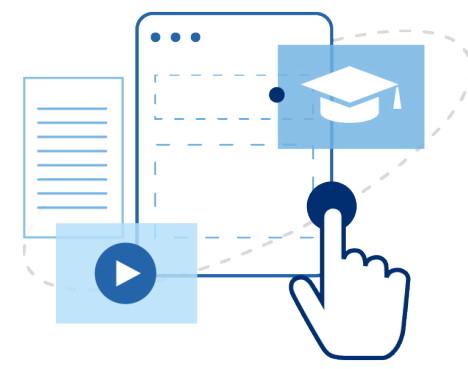


3 Render Exterior  
ARG-12  
1:1

Alumno: Alejandro Rubio | Proyecto Revit Arquitectura (III) Avanzado

# Editeca, la formación que necesitas

EDITECA es la Escuela de formación online de Diseño, Ingeniería, Nuevas Tecnologías y Arquitectura.



## FORMACIÓN 100% PERSONALIZADA

Elige en qué áreas o disciplinas quieres formarte. Podrás cursar aquellos módulos que más te interesen y así especializarte en el área que más se ajuste a tus necesidades.



## FÓRMATE CUANDO, DÓNDE Y CÓMO QUIERAS

Nuestras formaciones no tienen fecha de inicio, ni horarios fijos. Además, podrás formarte a tu ritmo y desde cualquier dispositivo.



## CONTENIDO EN CONSTANTE ACTUALIZACIÓN

El contenido de nuestras formaciones está preparado 100% para el alumno online. Contamos con videotutoriales y Masterclases grabados única y exclusivamente para el alumno online y apuntes para complementar las distintas lecciones.



## IMPARTIDOS POR EXPERTOS DEL SECTOR

Nuestros docentes son profesionales que cuentan con amplia experiencia haciendo implantaciones y proyectos BIM. Además, cuentan con amplia experiencia formativa en empresas y en universidades como la Universidad Politécnica de Madrid, la Universidad Rey Juan Carlos y la Universidad de Zaragoza.



## BOLSA DE EMPLEO ONE TO ONE

En nuestra escuela disponemos de una bolsa de empleo muy personalizada y hacemos una gestión muy proactiva de las ofertas que nos llegan. De esta forma, las ofertas más específicas que nos llegan son enviadas a aquellos alumnos que más encajan en el perfil demandado. Mientras, las más genéricas son publicadas en nuestra Comunidad Privada de Facebook.



## ASISTENCIA MULTICANAL A NUESTROS ALUMNOS

Nuestros alumnos pueden contactar con los docentes para enviar sus consultas y comentarios por múltiples canales según sus necesidades: atención telefónica de 10 a 19 de L a V., chat y varios mecanismos de contacto a través de la plataforma (foros, email directo al docente). Además contarás con un seguimiento personalizado por parte de un tutor académico.





EDITECA

[www.editeca.com](http://www.editeca.com)

